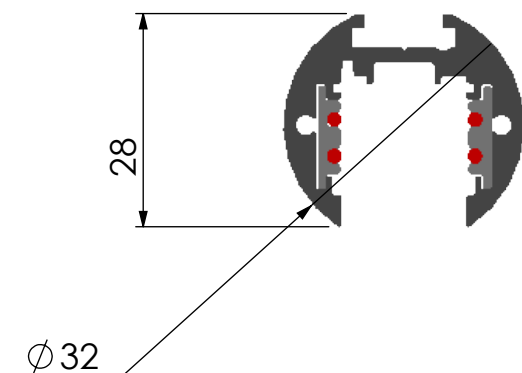
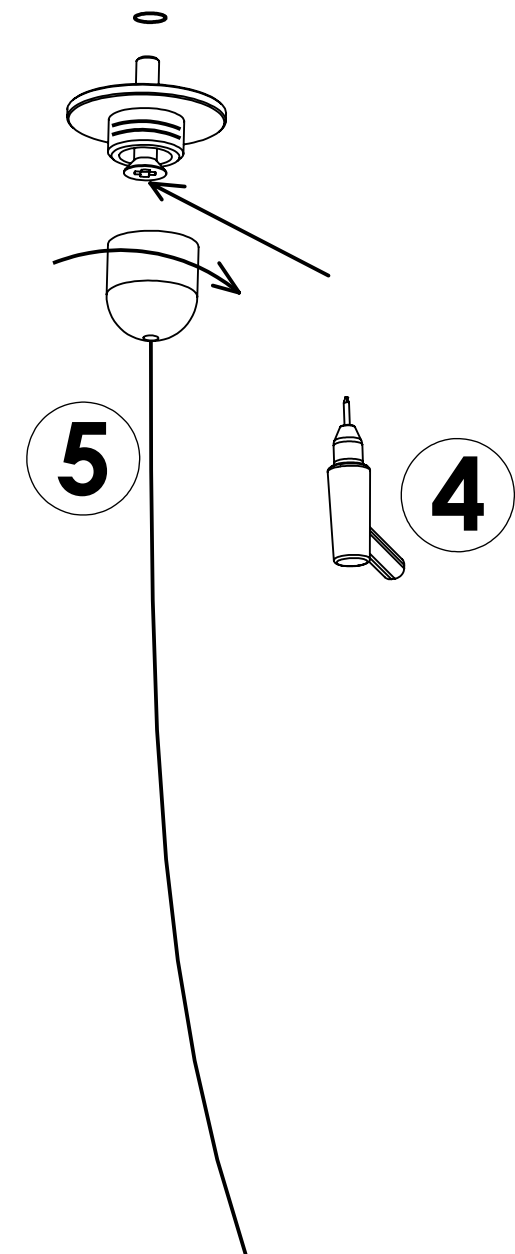
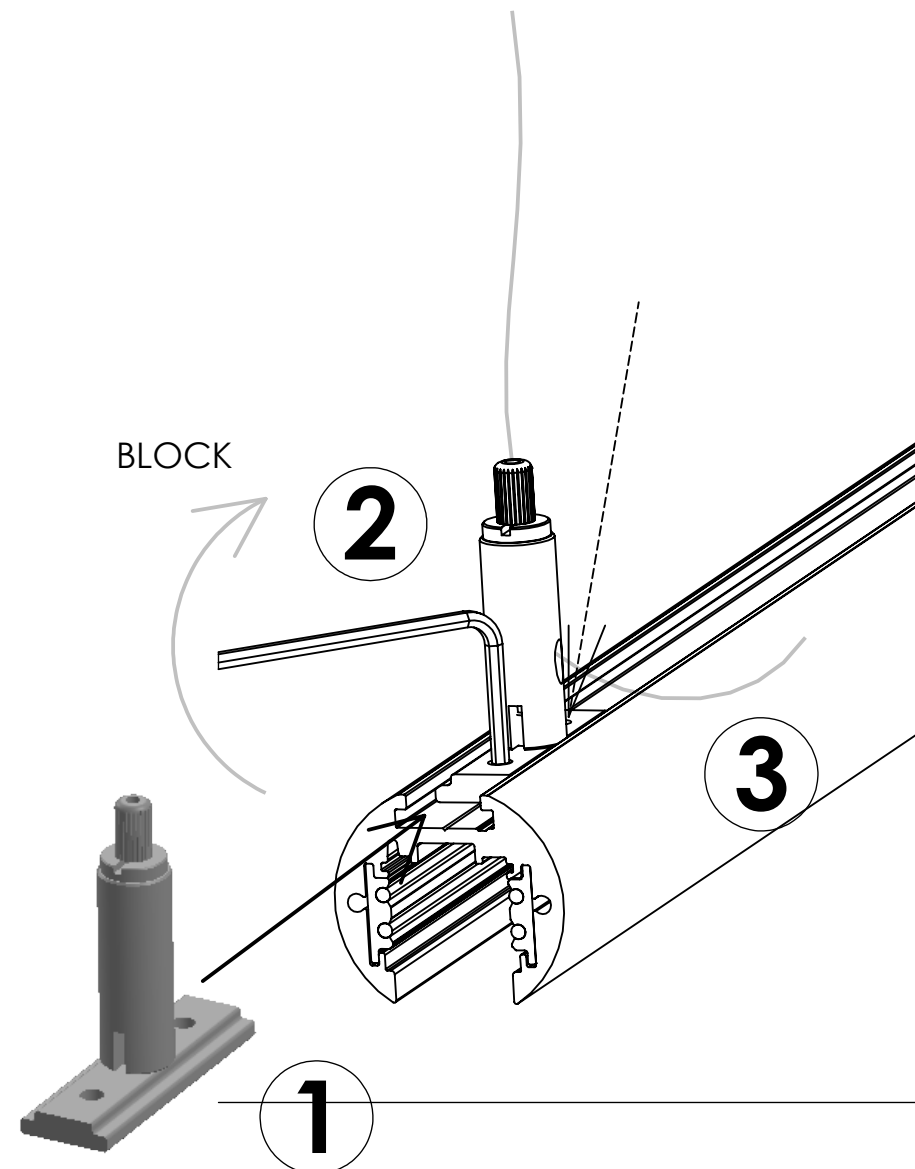
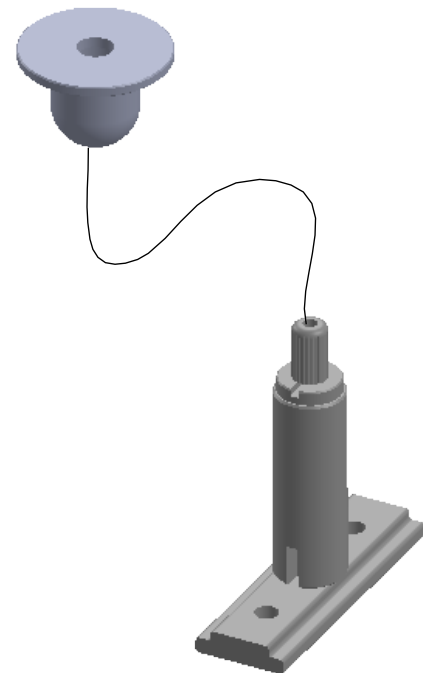


TRACK TUBE SUSPENSION

- ① Effettuare il fissaggio della montatura del sistema con idonei tasselli e viti
- ② Effectuer la fixation du systeme avec des vis et des chevilles adaptees
- GB Secure the anchor bracket or stud to the wall using appropriate screw anchors and screws
- ③ Befestigung des Gerates mit geeigneten Dübeln und Schrauben varnehmen
- ④ Efectuar el fijado de la montura del sistema con tacos y tonillos idoneos



- ① Effettuare il fissaggio della montatura del sistema con idonei tasselli e viti
- ② Effectuer la fixation du systeme avec des vis et des chevilles adaptees
- ③ GB Secure the anchor bracket or stud to the wall using appropriate screw anchors and screws
- ④ Befestigung des Gerates mit geeigneten Dübeln und Schrauben vornehmen
- ⑤ Efectuar el fijado de la montura del sistema con tacos y tonillos idoneos

