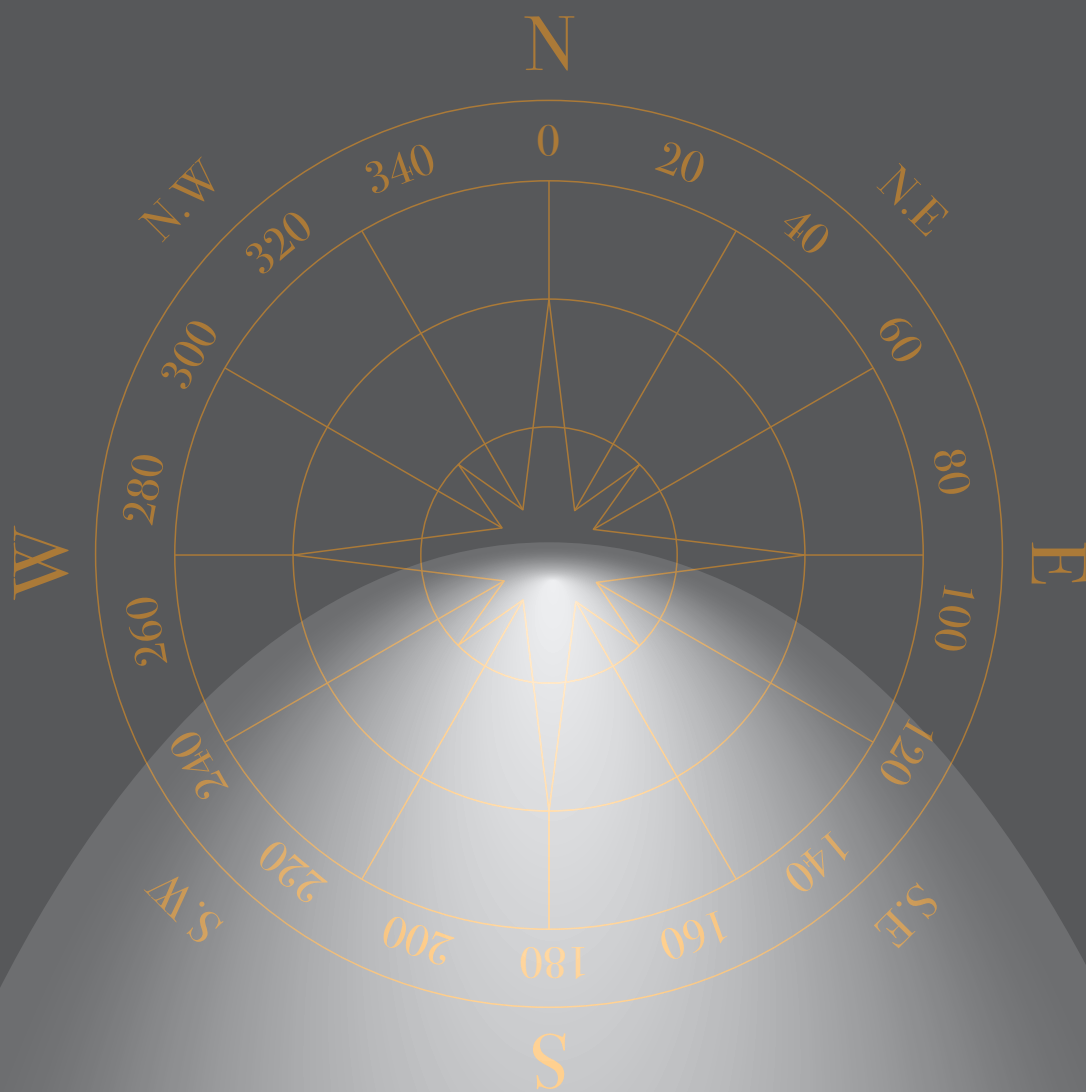


# VOYAGEURS DE LA LUMIÈRE





VOYAGEURS DE LA LUMIÈRE



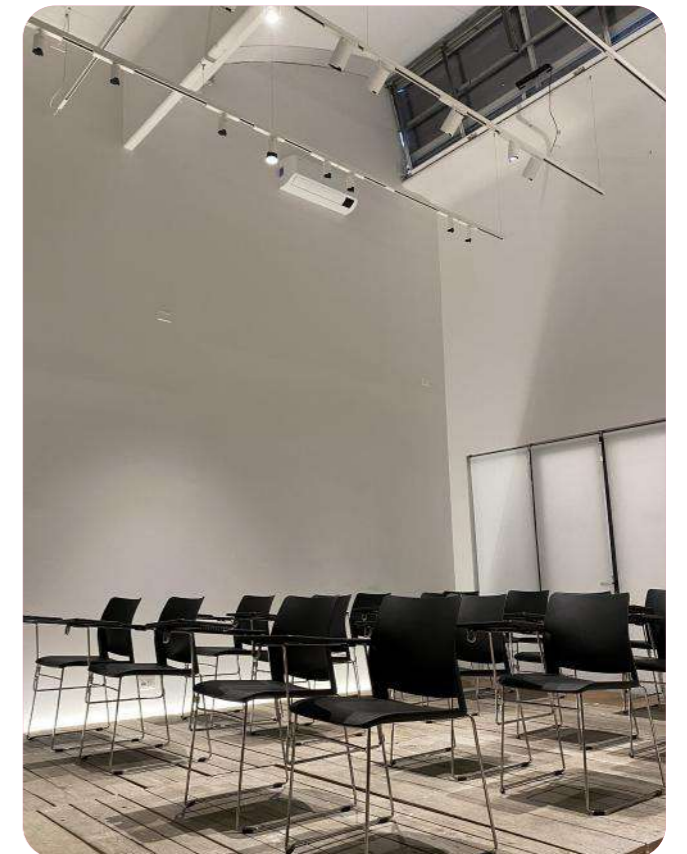


Nous travaillons sur nous-mêmes et sur nos expériences directes, sur nos perceptions.

Pour nous, la qualité sensorielle de l'espace éclairé est l'élément fondamental de la santé quotidienne de ceux qui y vivent et y travaillent. C'est pourquoi **nous utilisons notre siège comme un laboratoire perpétuel et inachevé, en révolution continue et en expérimentation continue.**

Avec ces idées, **depuis 2010, EXENIA conçoit et fabrique des luminaires à LED pour l'éclairage professionnel et architectural, absolument italien** en termes de concepts, de design et de la plupart des composants.

La **qualité** que nous poursuivons dans l'étude **de nos produits** vise à réaliser des **systèmes optiques** avec des caractéristiques de **consommation d'énergie minimale**, des formes contenues et des **normes très élevées de confort visuel** et de perception.





# QU'EST-CE NOUS FAISONS

## RECHERCHER

Pour comprendre le sens et le **principe fondateur** de notre évolution, il faut comprendre à quel point la phase de **recherche** et d'**innovation du produit** est devenue une priorité.

La performance et la valeur qualitative des **nouveaux systèmes optiques** sont au centre de l'ensemble du système de conception, les nouvelles valeurs ont pour tâche précise d'ajouter une **performance** de très **haute qualité** aux caractéristiques typiques de la **nature stylistique** qui a fait d'EXENIA une marque **reconnaisable** et imitée par beaucoup de monde.

## DESSIN

Un style jamais trop marqué mais pas anonyme non plus, c'est le fil du rasoir qui a toujours distingué le **design italien**.

Nous pensons faire partie de ceux qui parviennent à garder ce fil tendu, avec une **gamme large et différenciée** attentive à la qualité et au détail, se tournant avec une **attention artisanale** vers la **production industrielle**.





## DÉVELOPPEMENT

Le concept de développement peut sembler générique et nébuleux s'il n'est pas approché de la vision globale des **améliorations des méthodes et des processus** en place et planifiés, dans l'ensemble du « système d'usine ».

Le produit et sa qualité dépendent strictement du **développement et de la mise à jour des instruments**, des critères de progression de phase et des méthodes de **contrôle qualité**. **De nouveaux logiciels et de nouveaux équipements d'analyse** nous permettent de surveiller et **d'améliorer considérablement la qualité** globale du produit.

## PRODUCTION

Nous avons toujours poursuivi une méthode de production en **chaîne courte**, même à une époque où c'était un choix singulier et non économique.

Désormais, nos **fournisseurs presque entièrement italiens, dont beaucoup de Toscane**, nous permettent des **normes de qualité** et une **flexibilité de production** qui seraient autrement impossibles, nous aidant à maintenir et à améliorer notre politique de **production éthique et durable, un facteur nécessaire d'après nous dans toutes les entreprises qui se définissent modernes**.





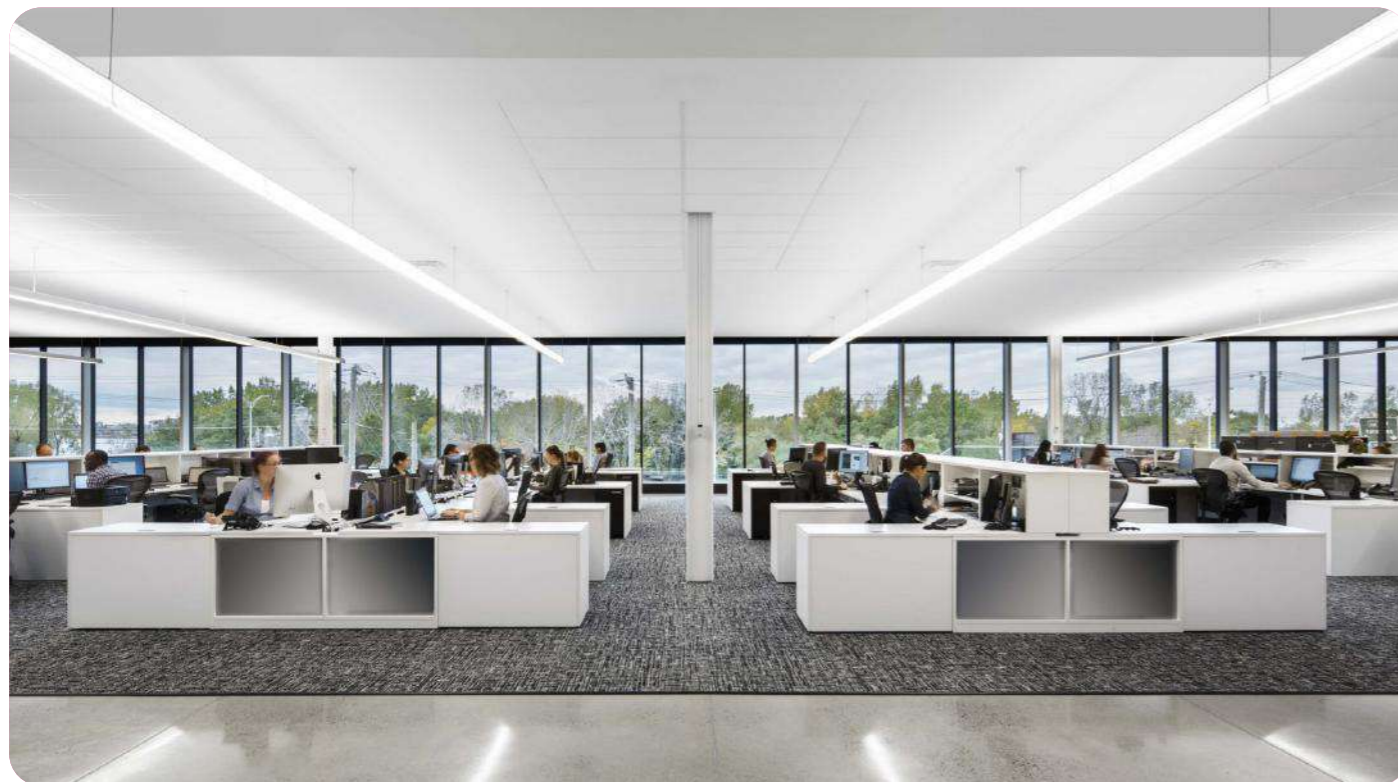
# LE GROUPE LUMENPULSE

Entreprise canadienne basée à Montréal fondée en 2006, se démarque et s'affirme par la qualité optique unique et la fiabilité de produits intérieurs et extérieurs hautement performants.

**Leader de l'éclairage durable en Amérique du Nord, elle acquiert EXENIA en 2015 comme source de comparaison et d'échange technique, stylistique et commerciale.**

**L'adhésion au Groupe LMPG définit** pour EXENIA une nouvelle parabole évolutive, visant à entrer dans le monde de la conception lumière internationale.

**La complémentarité des collections et des compétences** devient une valeur ajoutée qui conduit à de nouveaux objectifs importants dans le monde du design et du produit architectural professionnel.





# NOS CHIFFRES

DIFFÉRENTES NATIONALITÉS

6

EMPLOYÉS

56

ÂGE MOYEN

41

PERSONNEL FÉMININ

32%

LABORATOIRES INTERNES

3

HEURES DE FORMATION

2100

M<sup>2</sup> USINE

4000

CORPORATE HEADQUARTERS

**LUMENPULSE**

1220 Marie-Victorin Blvd.  
Longueuil, QC  
J4G 2H9 CA

FAMILLES DE PRODUITS

72

% ACHAT EN ITALIE

85%

DELAI DE LIVRAISON

**sous 15j**  
ouvrables

PRÉSENCE INTERNATIONALE

35  
PAYS

HEADQUARTERS

**EXENIA**

Via della Chiesa, 38  
Calenzano (FI),  
50041 IT



# NOS VALEURS



INNOVATION

RÉSILIENCE

TRAVAIL  
D'ÉQUIPE

PASSION

exenia  
LMP3



# NOTRE MISSION

EXENIA aspire à devenir le partenaire de tous les “professionnels de l’éclairage architectural intérieur et extérieur”.

EXENIA collabore avec des architectes, des concepteurs lumière, des bureaux d’ingénierie, en leur offrant une gamme large et coordonnée de produits caractérisés par une haute valeur technologique et un design simple et minimal, typique du style italien.

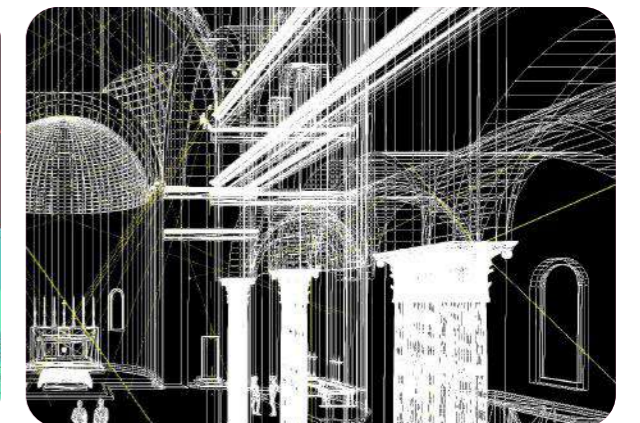
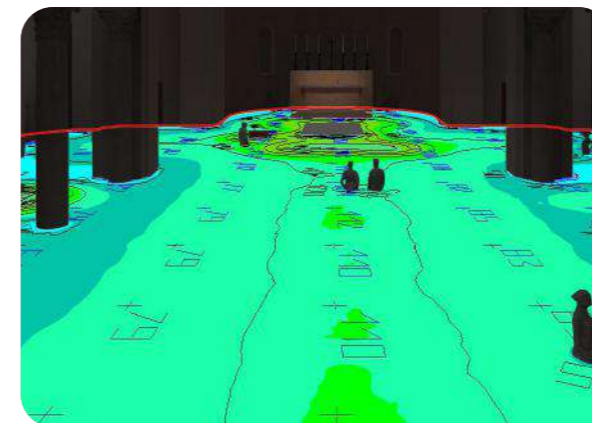
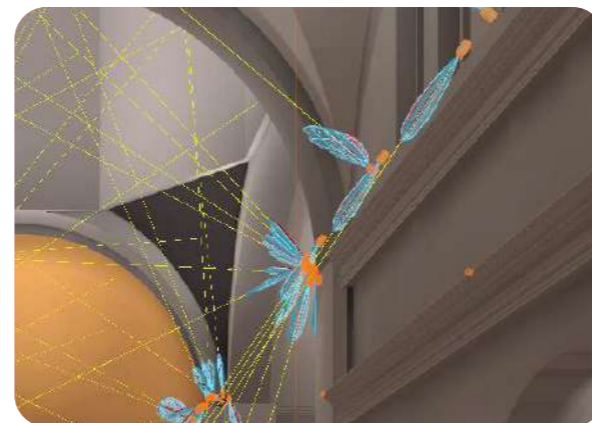
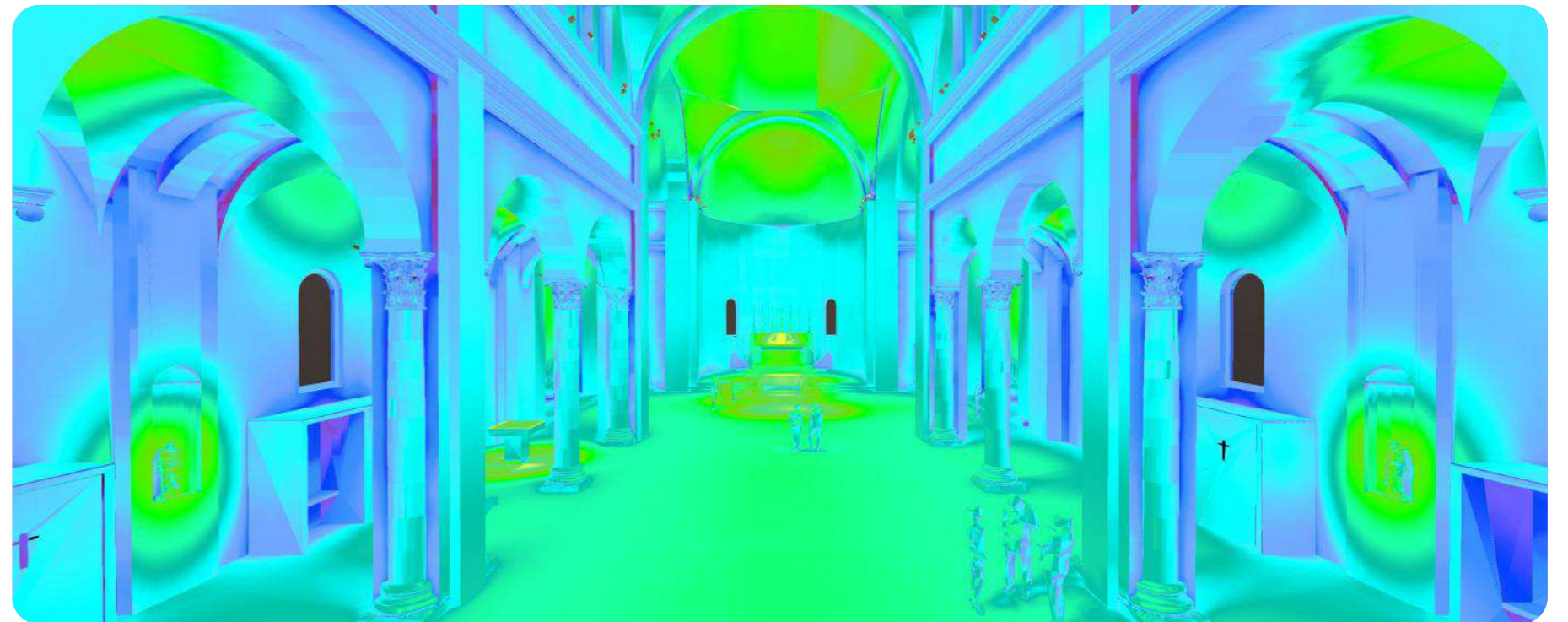
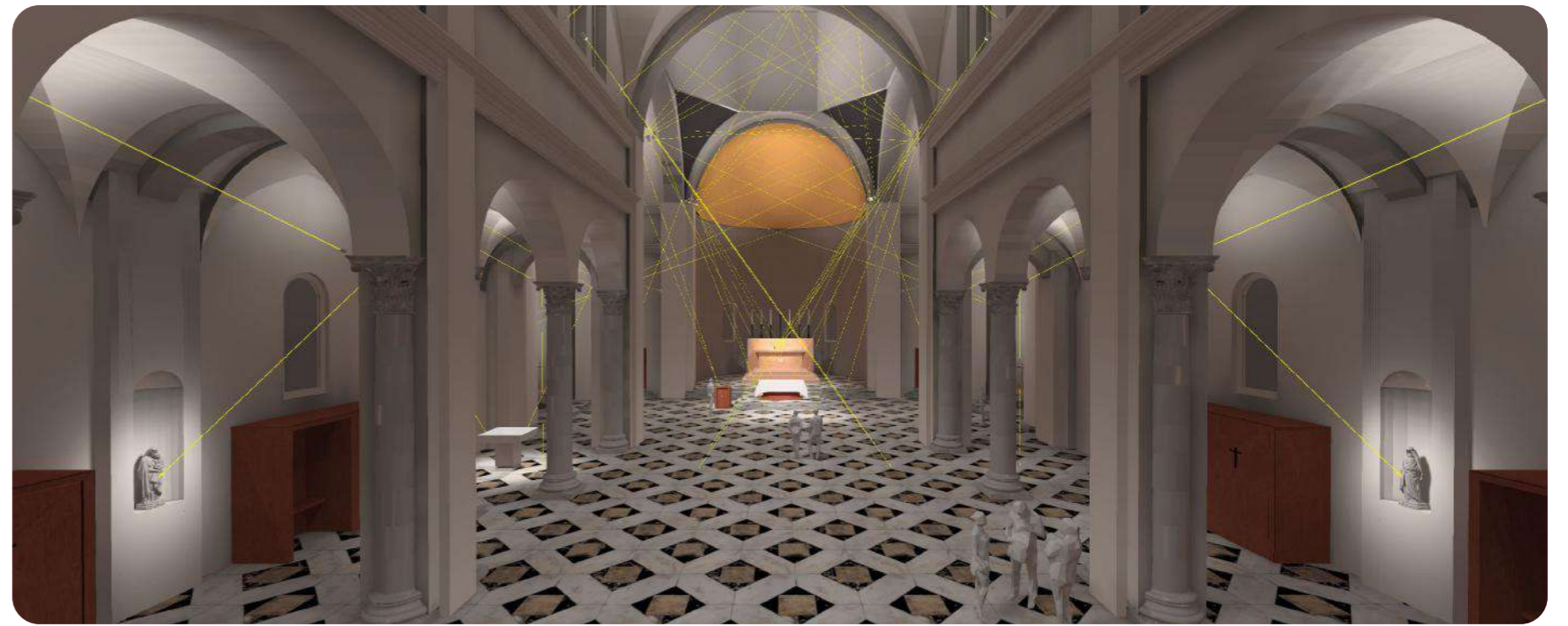
La gamme de produits EXENIA nous permet d’offrir des “solutions d’éclairage” de pointe et durables capables de satisfaire les besoins les plus sophistiqués de nos clients de référence.





# TECHNIQUE PHOTOMÉTRIQUE, DESSINER LA LUMIÈRE

A la base du bien-être au quotidien, il y a des espaces de vie où la lumière est maîtrisée, gérée, purifiée des distorsions et de l'éblouissement.





**UNIS VERS  
UNE INNOVATION  
RESPONSABLE**





# CONCEPTION RESPONSABLE



C'est un concept qui, à première vue, ne signifie peut-être rien mais qui, à notre avis, est à la base de la durabilité.

Commencer le processus de conception avec conscience permet de privilégier les voies de l'économie d'énergie et de la légèreté des processus de production.

Choix des matériaux, supply chain la plus courte possible, partage des produits semi-finis entre les produits, fiabilité des systèmes constructifs, créent les larges bases d'un résultat vertueux toujours plus épuré du superflu et du gaspillage énergétique.



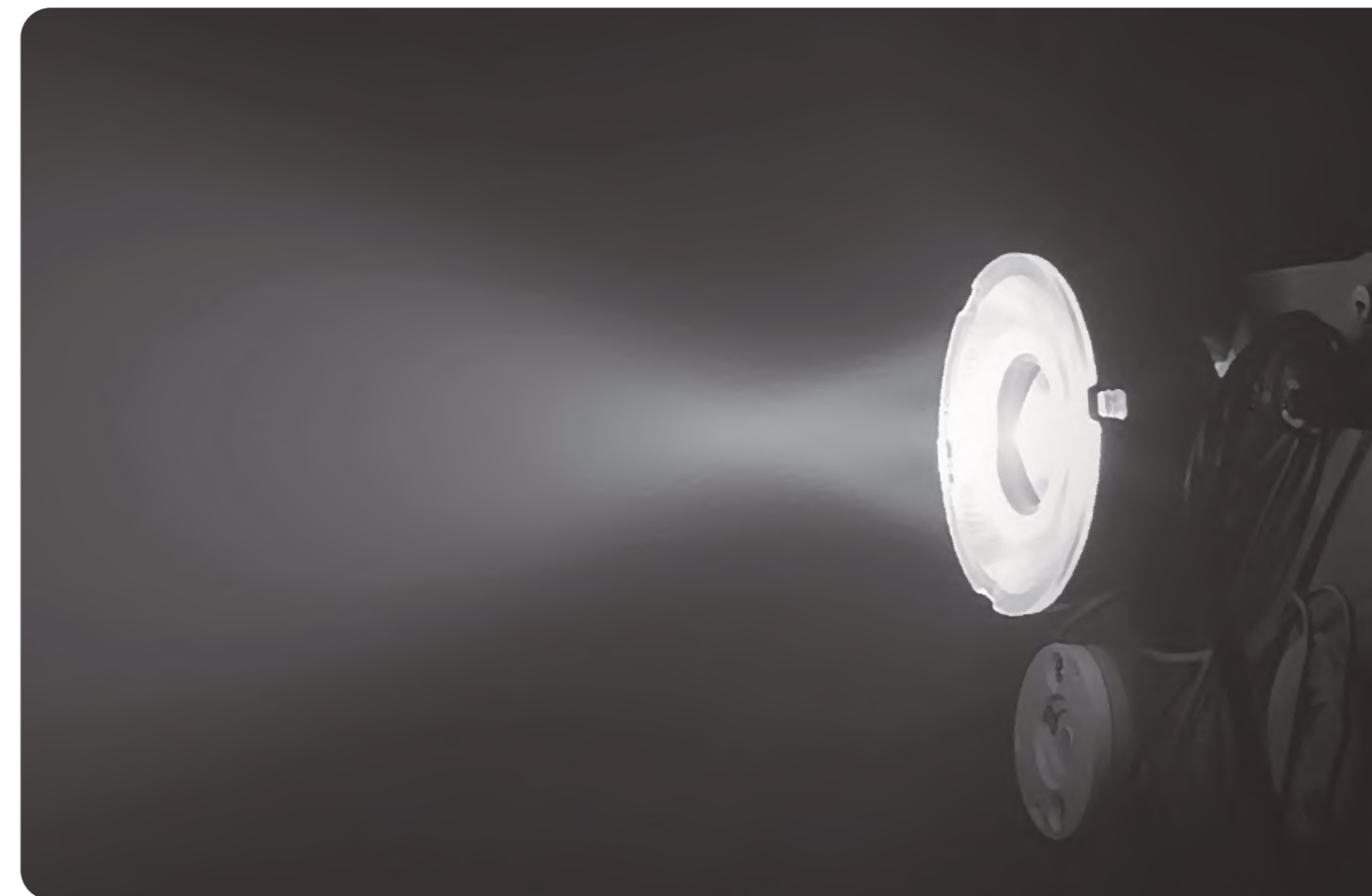


**UN CHEMIN  
INNOVANT BASÉ  
SUR LA SCIENCE OPTIQUE**





# OPTIQUE DE PRÉCISION



**La recherche est devenue notre obsession** et c'est le moteur qui fait la différence des produits EXENIA.

**Nous avons étudié les systèmes optiques spécifiques** et innovants, conçus pour répondre et apporter des solutions efficaces aux innombrables problèmes de conception d'éclairage.

**Qualité de projection, contrôle de l'éblouissement, faisceaux et déviations de faisceau spécifiques, performances optimisées pour une consommation extrêmement faible.**

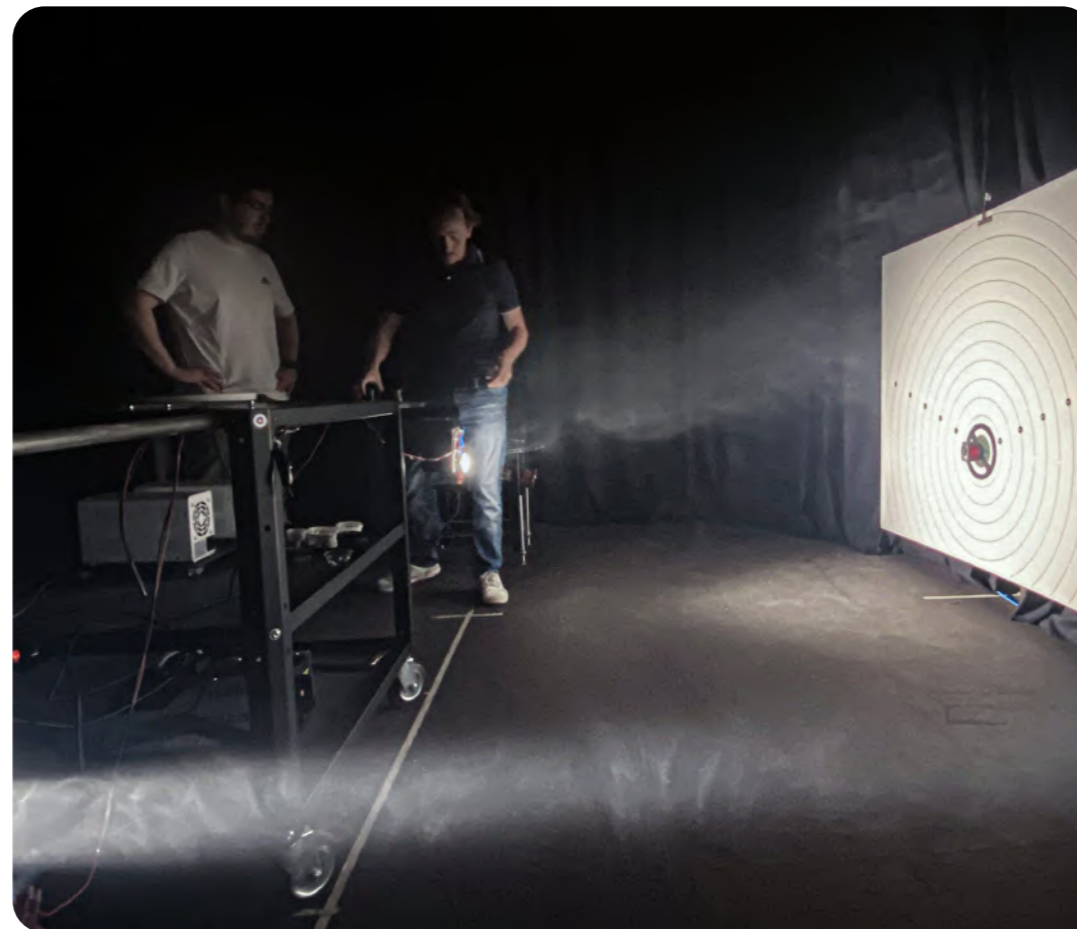
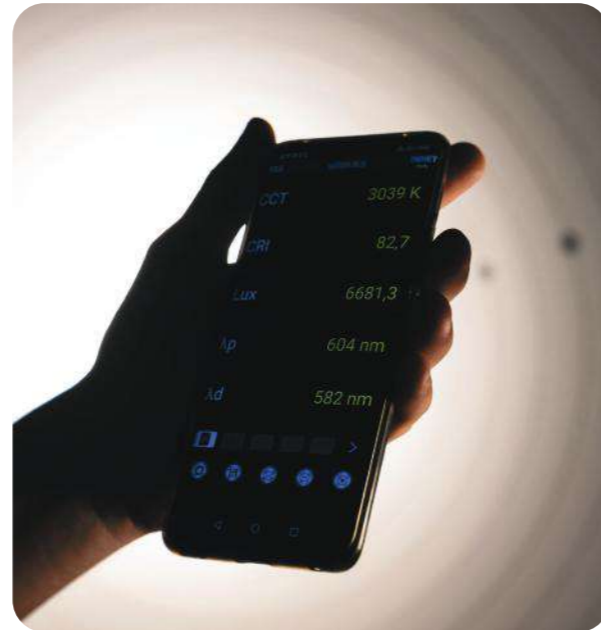
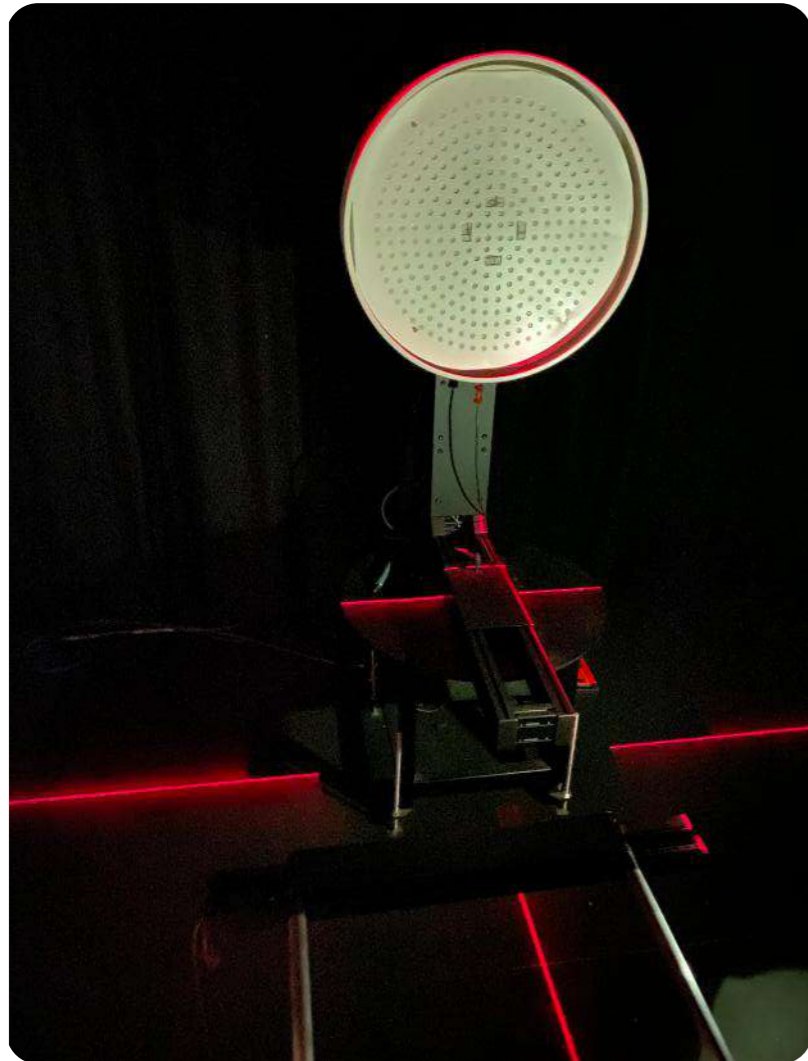


**TOUJOURS CHERCHER  
LA BONNE LUMIÈRE**





# OPTIMISATION ÉNERGÉTIQUE



Pourquoi **les lux réels rendus sur le sujet sont-ils plus importants** pour nous que les lumens émis par le produit ?

**Le lux sur le plan éclairé dans la zone définie par le faisceau est la mesure exacte de l'efficacité d'un système optique.** Les lumens sont une donnée qui fait référence à ce qui est généré par le système optique, quel que soit le faisceau.

Nous nous mesurons sur la partie réelle de la lumière qui atteint la cible, donc ce que nous percevons réellement net des dispersions. Pour cela, **nous considérons attentivement les performances en Lux / Watt. Moins d'énergie pour obtenir la même quantité de lumière sur le sujet.**



**LES DIMENSIONS  
CELA IMPORTE**

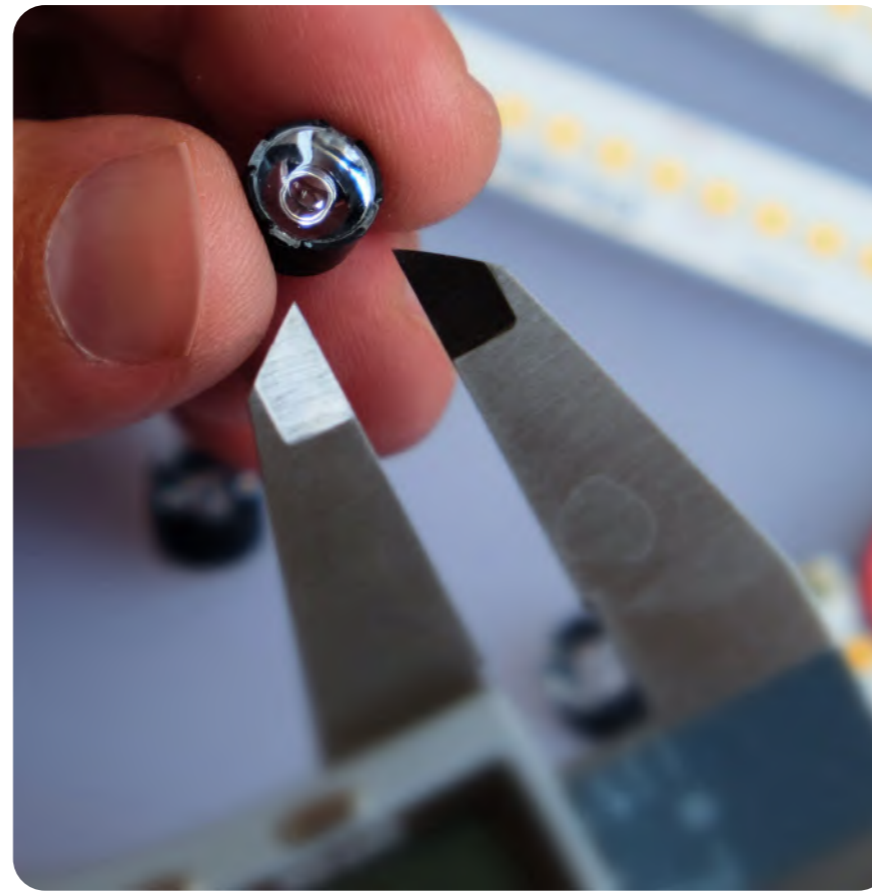




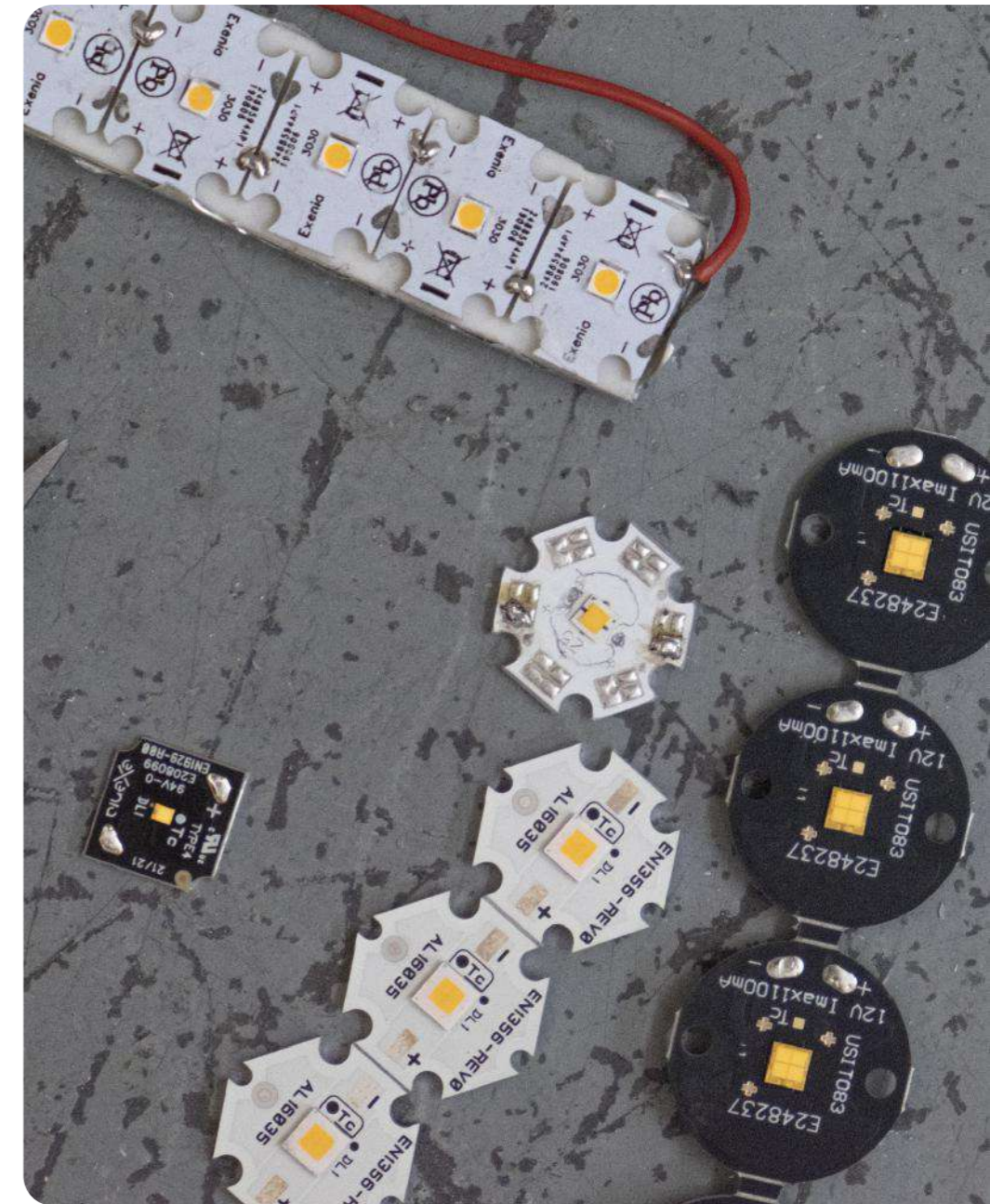
# MINIATURISATION



Petit pour être discret, pour entrer dans les contextes de design sur la pointe des pieds. Petit parce que nous pouvons nous le permettre, c'est un luxe unique accordé par les résultats des nouveaux systèmes optiques Revo.



Contracter des dimensions sans compromis d'ingénierie d'éclairage est l'un des objectifs technico-esthétiques que nous réalisons avec le soutien fondamental de concepteurs d'éclairage, d'historiens et de restaurateurs qui nous guident dans la définition et la connotation de produits spécialisés.



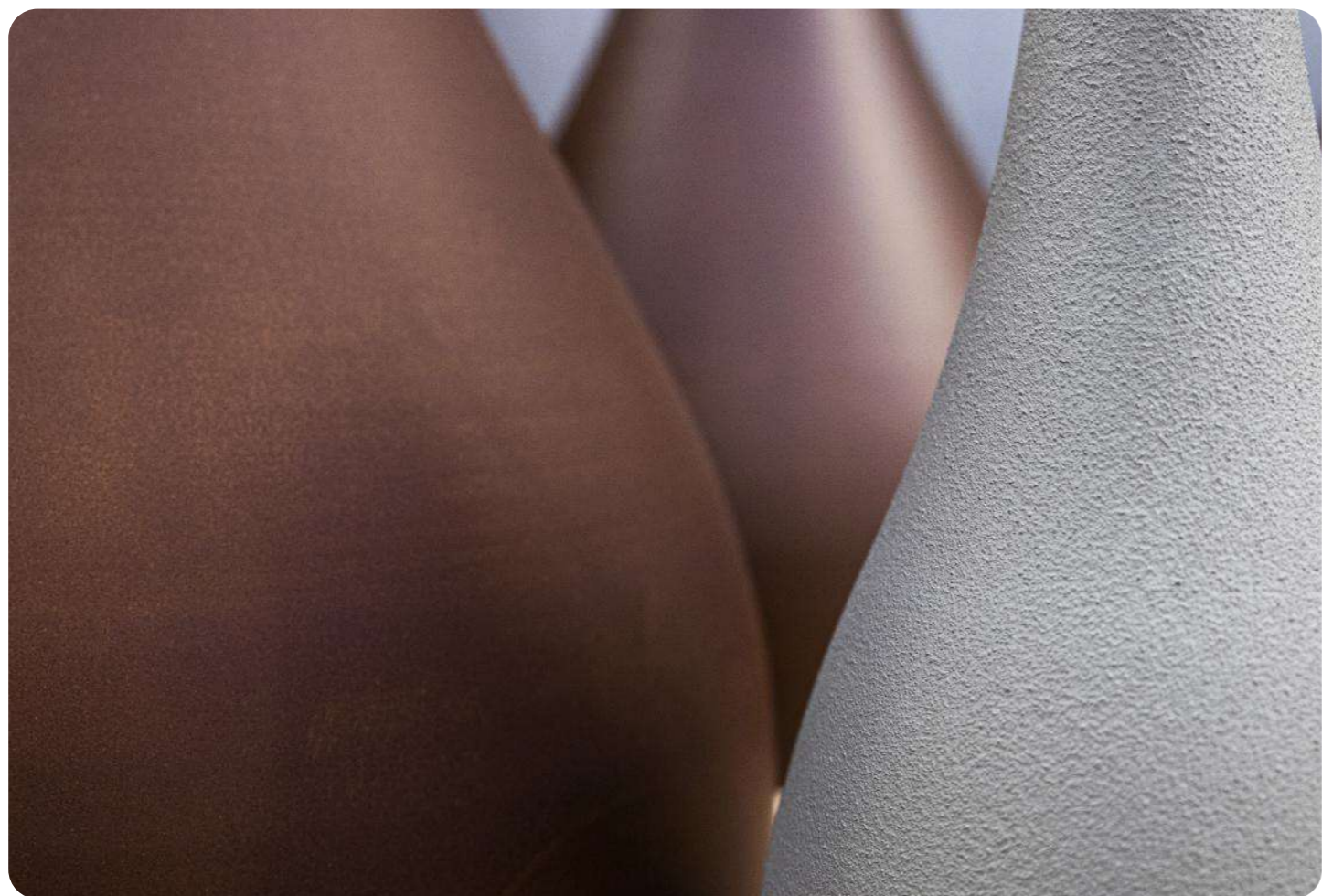


**CHANGER DE PEAU  
POUR SE CACHER  
OU APPARAÎTRE**





# FINITIONS ET MATÉRIAUX



La valeur technique raffinée est toujours une occasion en or de créer quelque chose d'unique, peut-être en l'habillant avec de nouvelles finitions et couleurs de camouflage, rendant la source intégrée à l'environnement naturel ou conçu.

Le département de peinture interne nous permet de réaliser des expériences et des investigations visant la rugosité, l'opacité et la couleur de la surface, en obtenant une nouvelle tactilité et des peintures personnalisées.



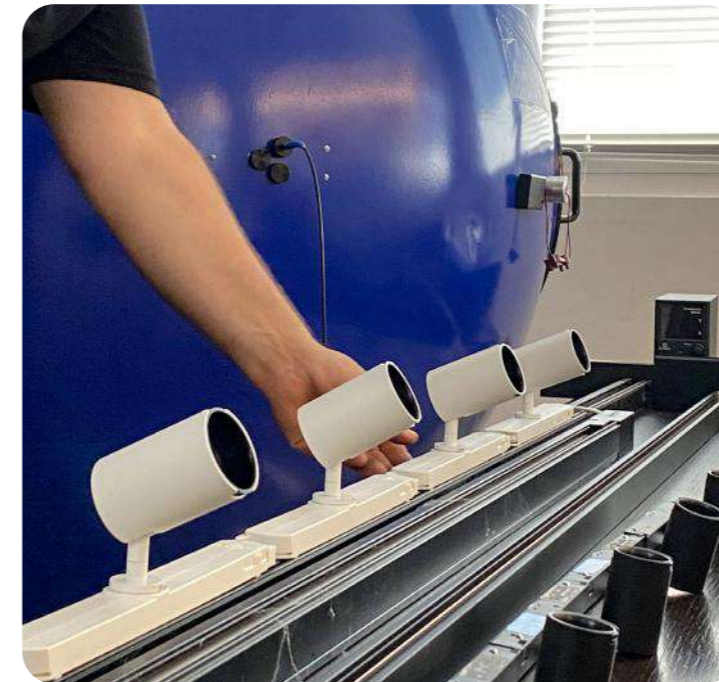
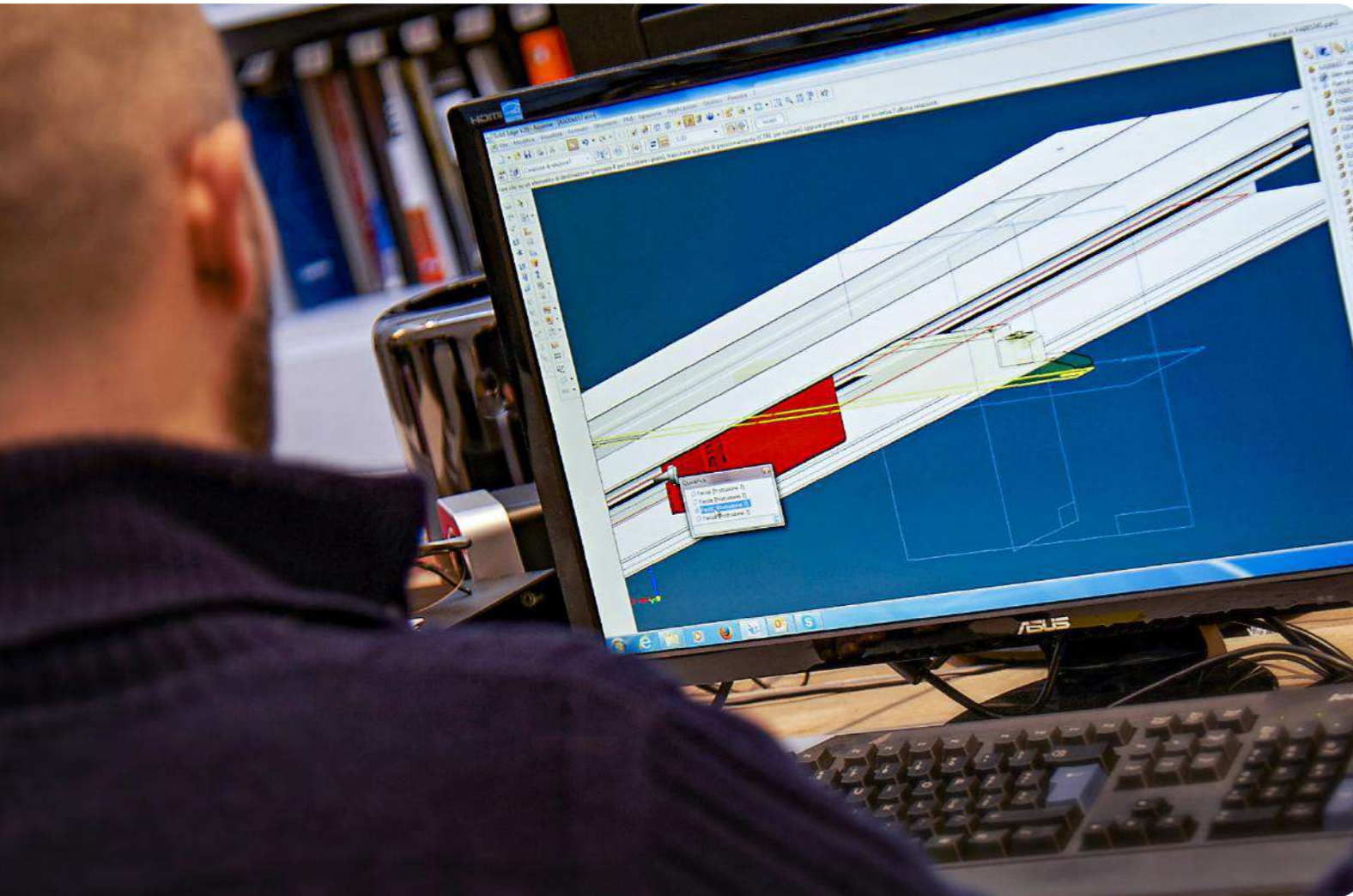


**PENSER DES PRODUITS  
UNIQUES POUR  
DES PROJETS UNIQUES**





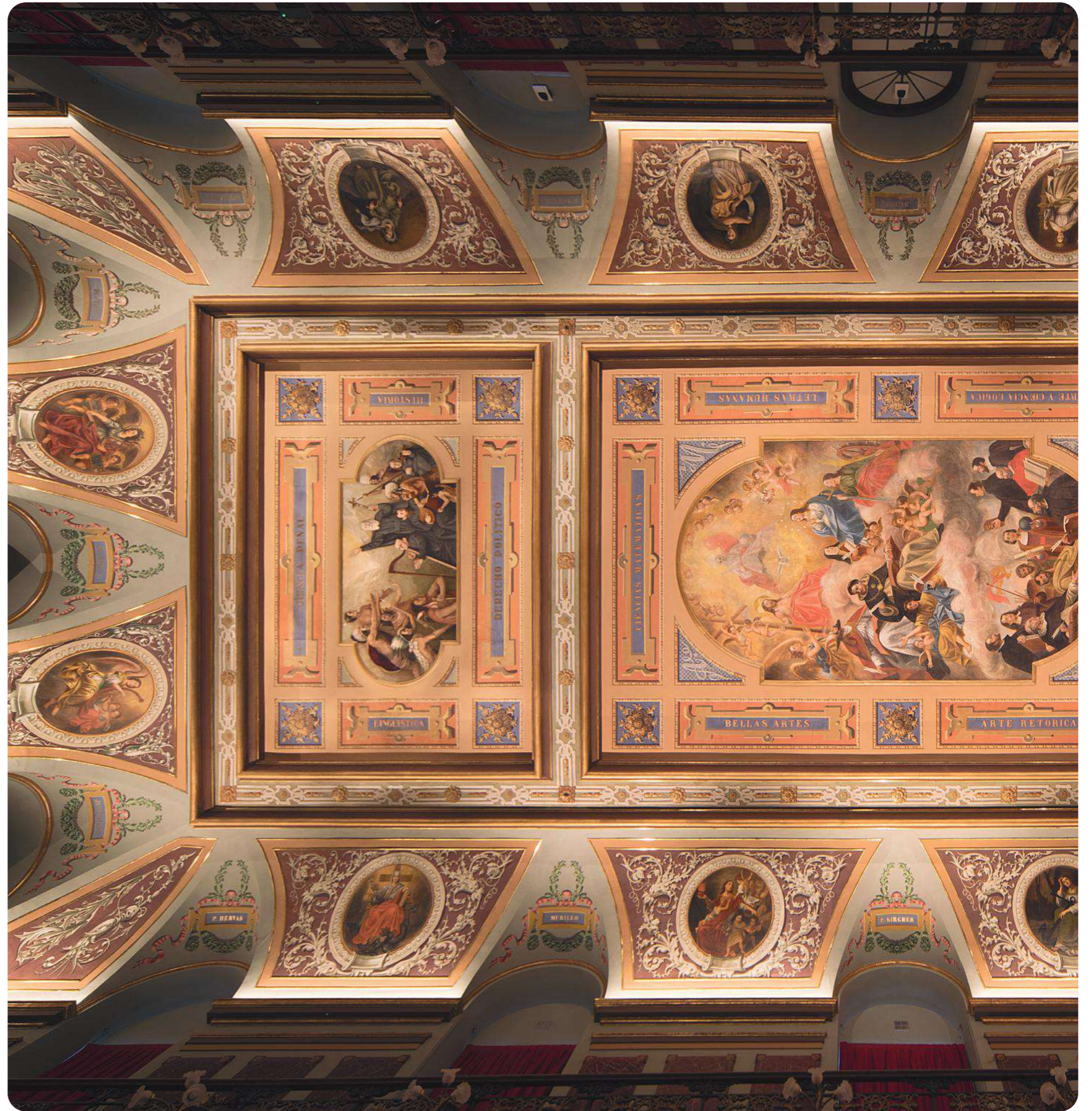
# PERSONNALISATION DU PRODUIT



Travailler sur un projet, c'est apporter des solutions et du service, c'est pourquoi nous concevons des produits à la demande et proposons l'ingénierie, le prototypage et le conseil pour chaque adaptation et transformation sur mesure.



# OUTILS DESSINANT LA LUMIÈRE POUR DES PROJETS DESSINÉS PAR LA LUMIÈRE

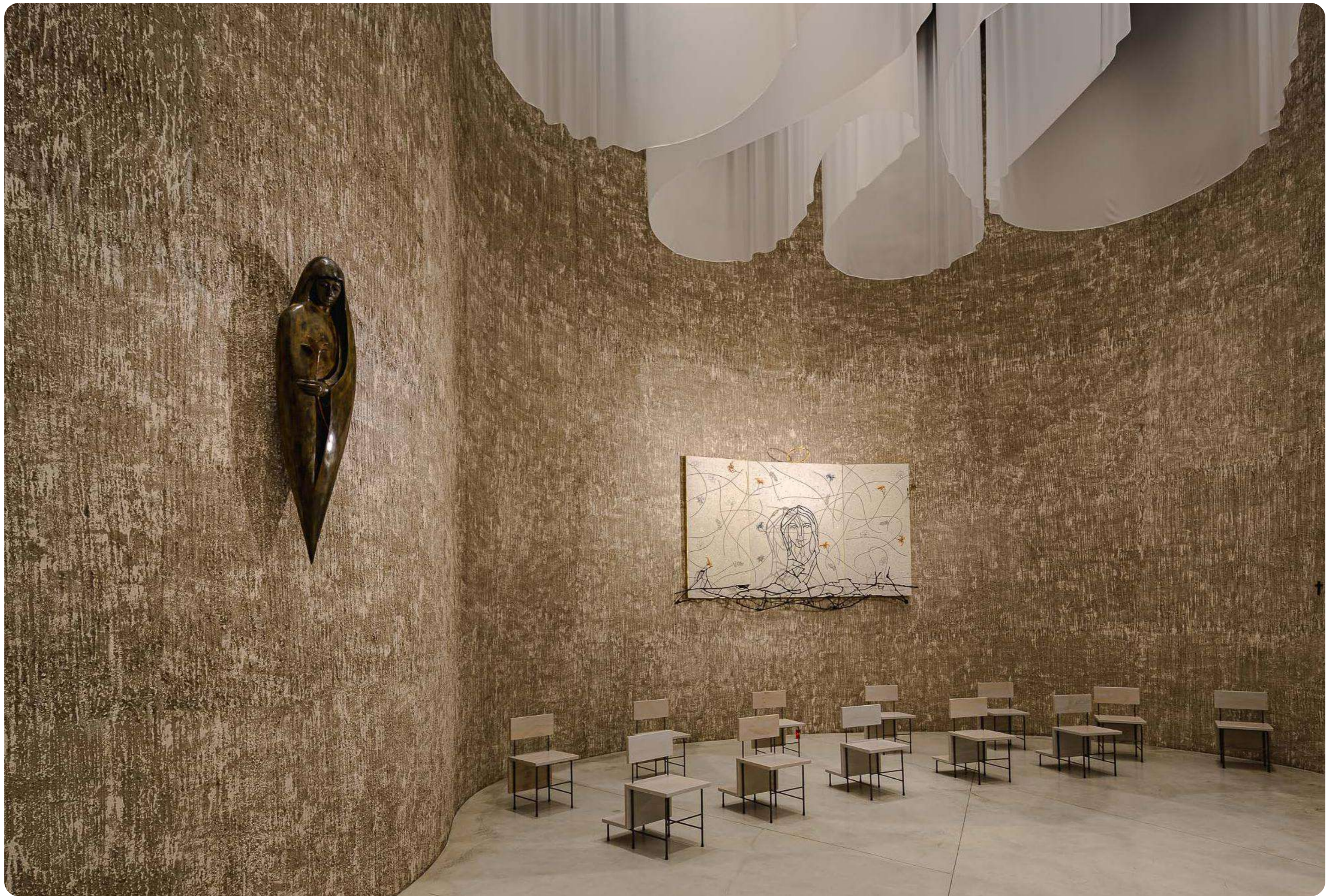




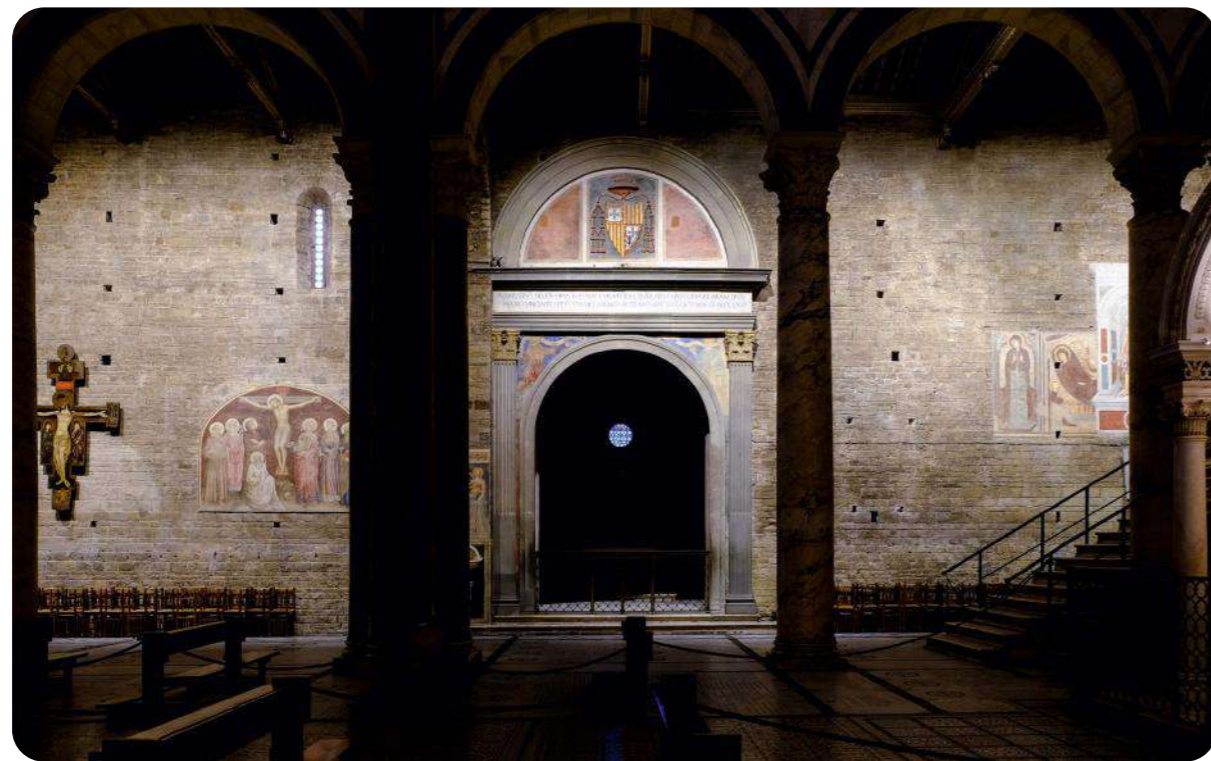
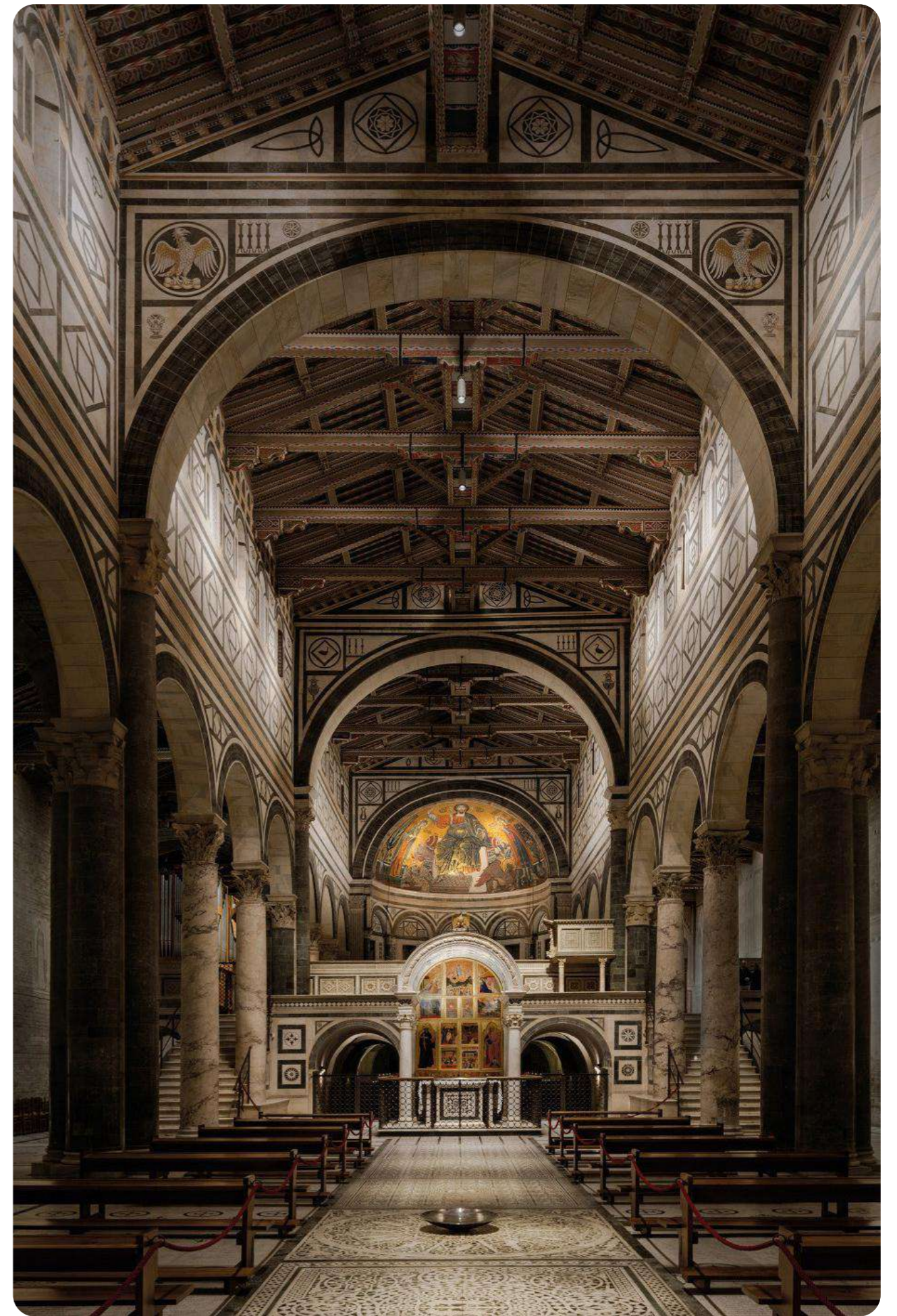


Église de Santa Maria Goretti  
Mormanno, Italie









Basilique de San Miniato al Monte  
Florence, Italie



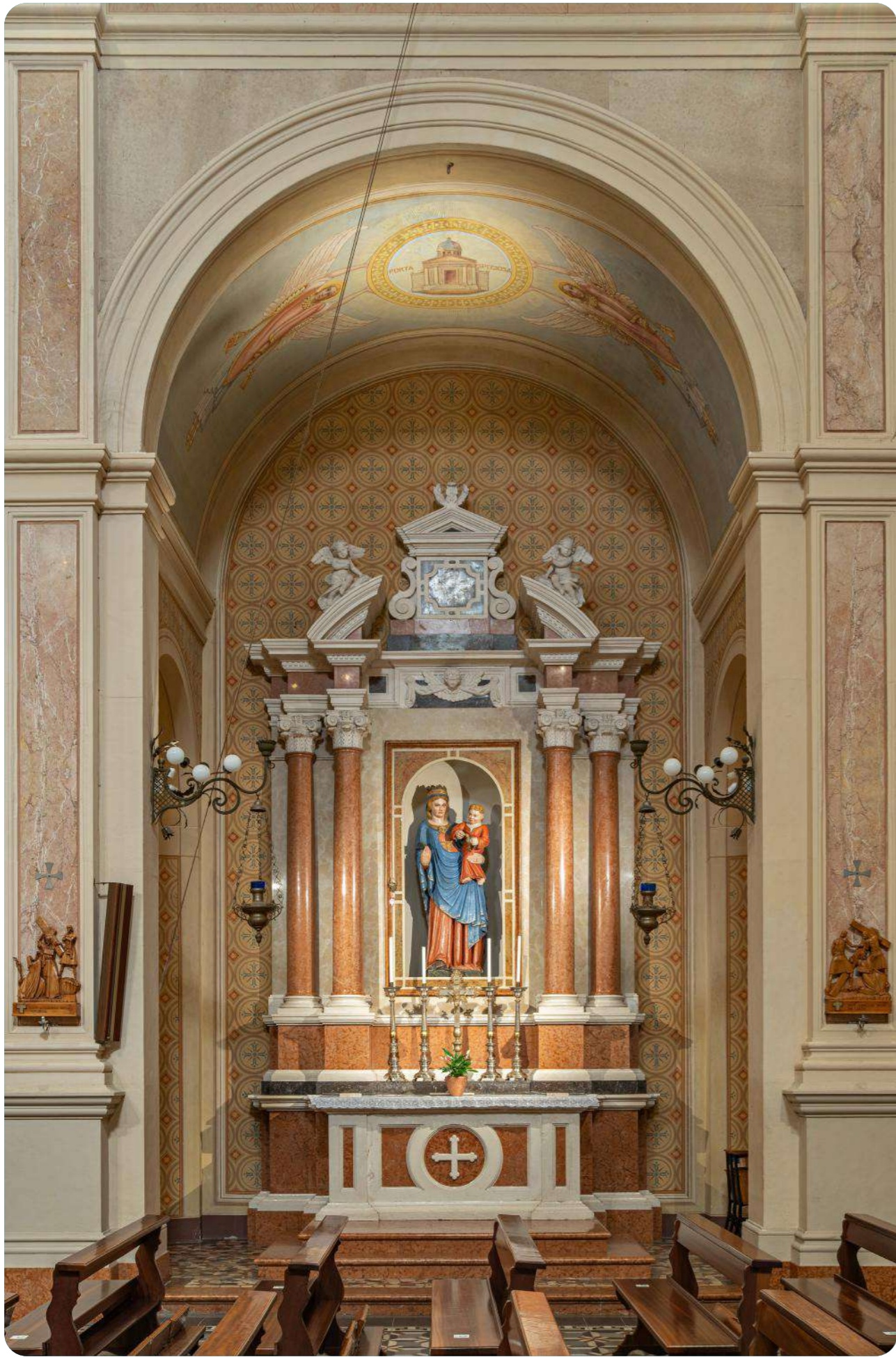






Église de Santa Maria Annunziata  
Roncà VR, Italie









Biblioteca capitolare di Verona, Italia

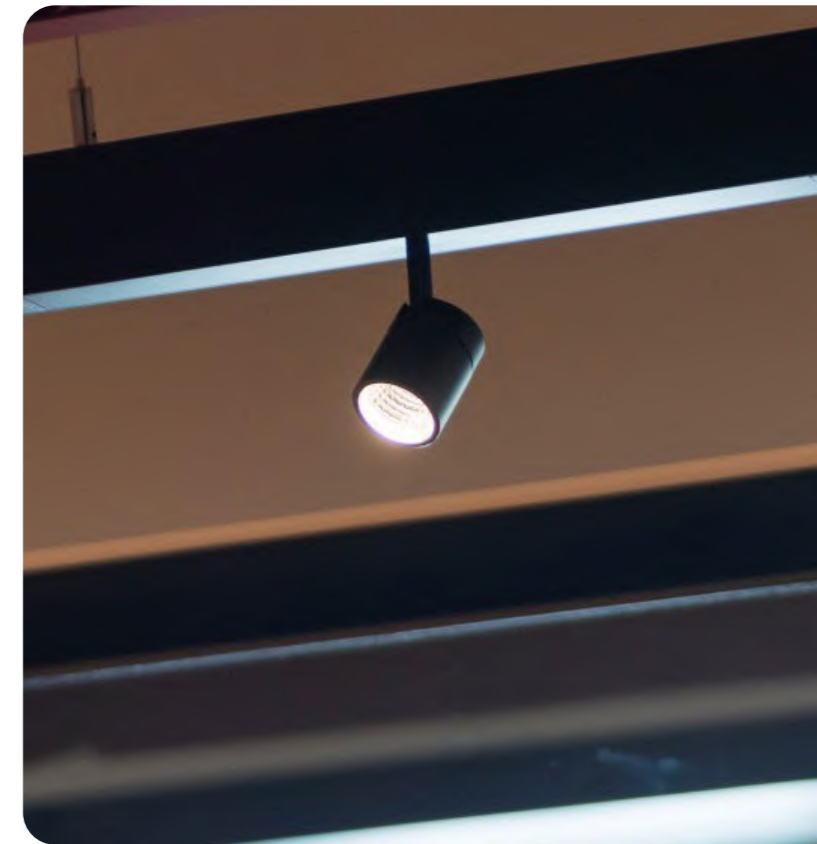








Moestue Grape Selections  
Oslo, Norvège



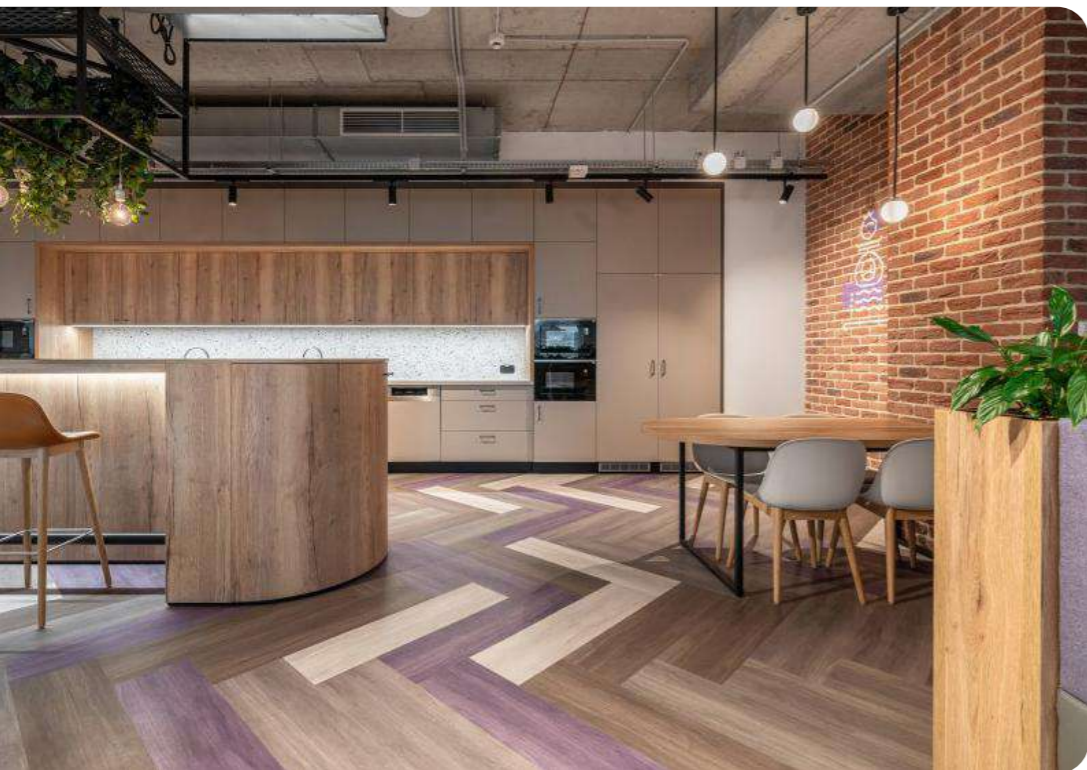




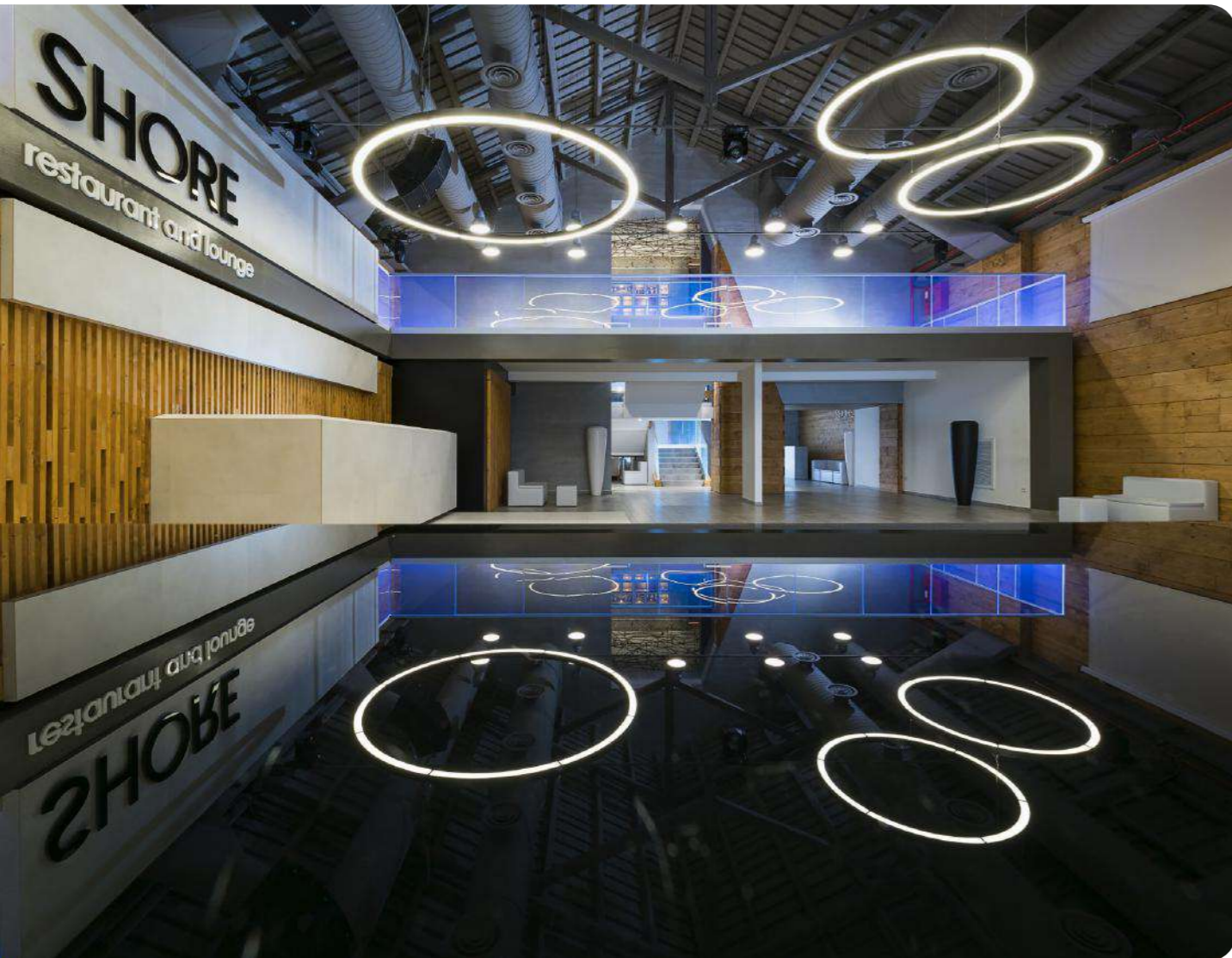




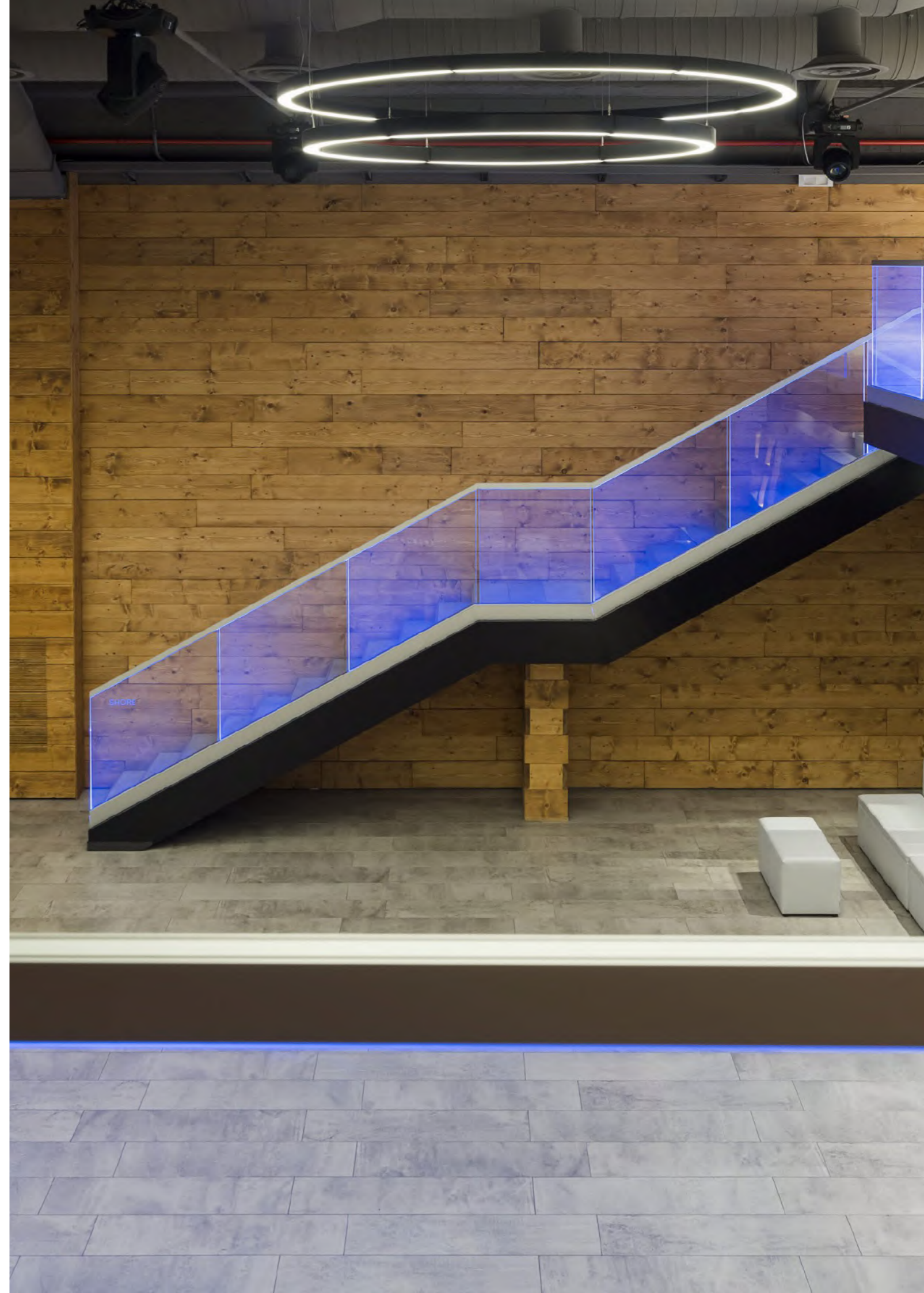
Bureaux BP Agora Budapest  
Budapest, Hongrie







SHORE - Restaurant & Lounge  
Milazzo, Italia











BHS Living Office  
Ljubljana, Sloveńie









Privater Wohnsitz  
Capodistria, Slovenia



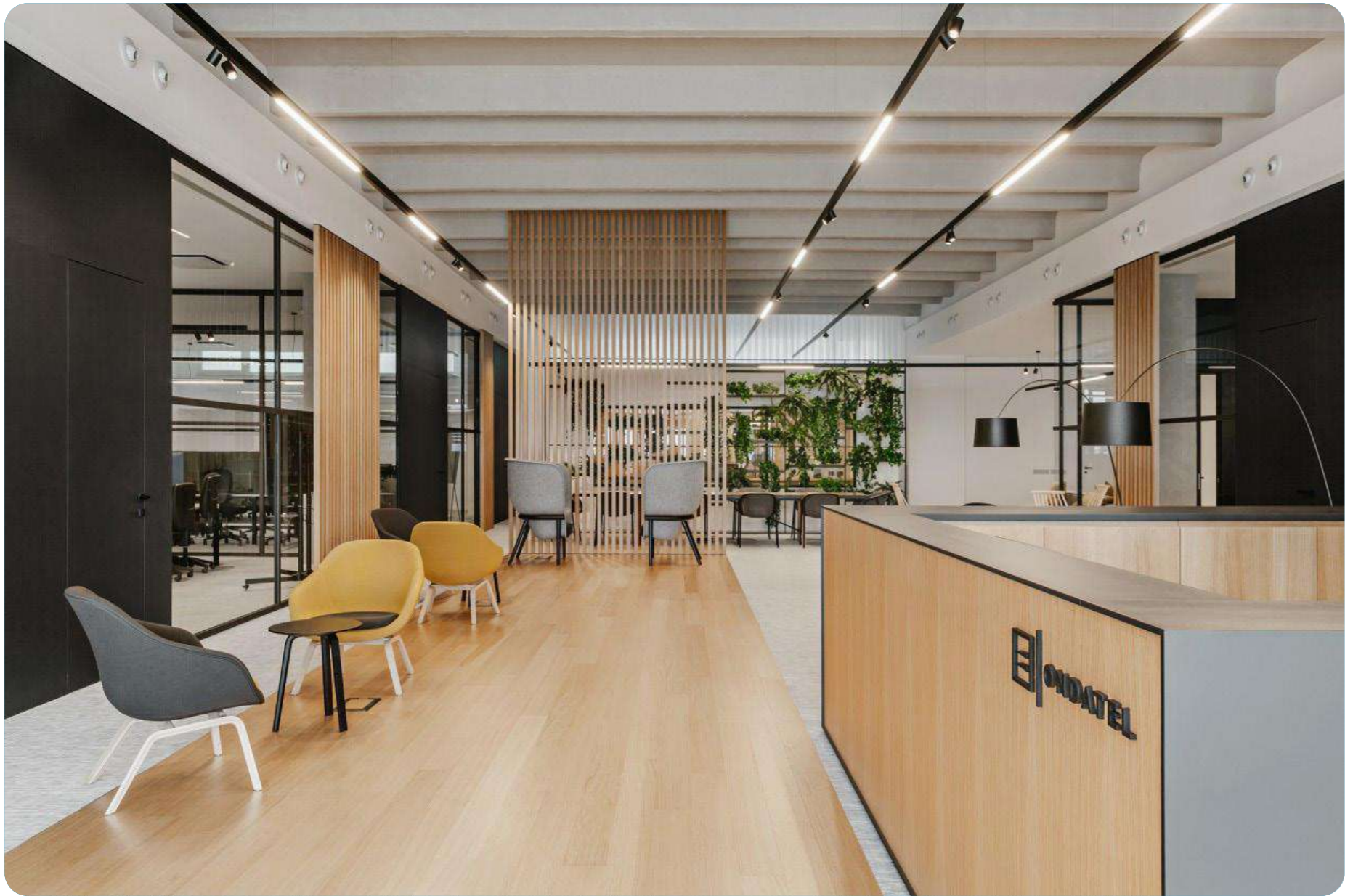






Bureaux ONDATEL  
Matera, Italie









Résidence privée  
Florence, Italie













Photo by Unsplash



[exenia.eu](http://exenia.eu)